

Преди да започнете работа изключете тока на климатизатора от захранването и изчакайте минимум 5 минути!!!

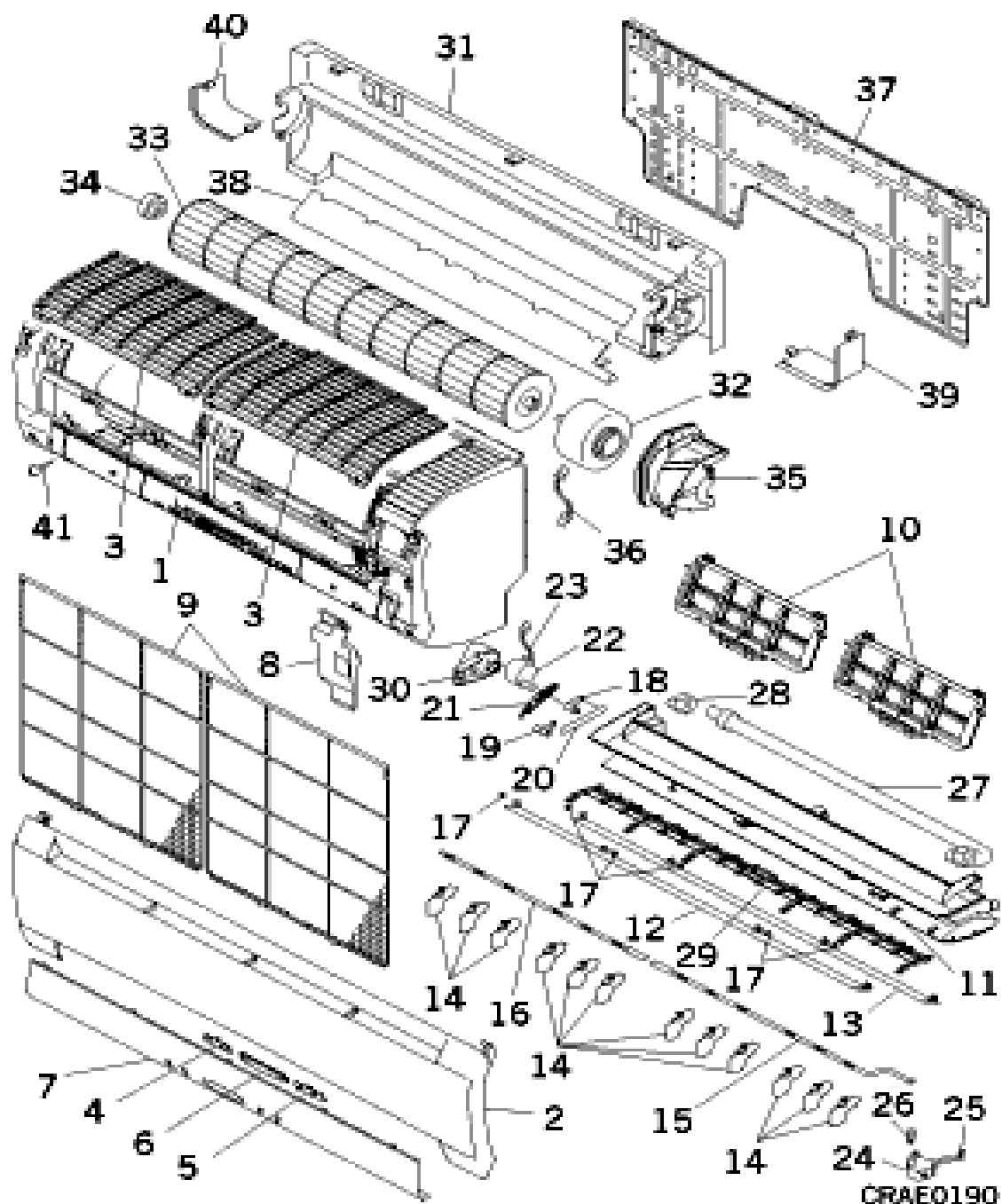
- 1 Сваля се капак № 2 от картинка № 1
- 2 Изваждат се филтри № 9 от картинка № 1
- 3 Свалят се решетки № 3 от картинка № 1
Свалят се кутии за филтри № 10 от картинка № 1, заедно с филтри № 4 27 и № 28 от картинка № 2
- 4 Отварят се капачетата в долния край на предния панел (на схемите 5 не са показани) - трябва да са два броя в двата края долу на панела
- 5 Развиват се винтовете под капачетата (би трябвало да има 6 нарисувани винтове до капачетата)
- 6 Натискат се един по един зъбчетата в горния край на задния панел 7 № 31 от картинка № 1
- 7 Откопчава се предния панел от горния край и внимателно се сваля 8 напред и надолу(внимавайте да не закачите клапите)
- 8 Откача се цялата дренажна ваничка посредством откопчаване на 9 крачетата(проверете дали не е захваната с винт в левия си край
- 9 Ваничката(заедно с клапите) внимателно се издърпва напред и 10 надолу докато увисне на дренажния маркуч
- 10 Развиват се винтовете които държат топлообменника № 1 от 11 картинка № 2
- 11 Развиват се винтовете, които държат капака на мотора на 12 вентилатора № 35 от картинка № 1
- 13 Внимателно се повдига и изважда капак № 35

- 14 Внимателно се повдига топлообменника № 1 от картинка № 2
- 14 Разхлабва се винта, който държи турбината към мотора на вентилатора(в карая на турбината от към мотора има оставен отвор 15 за разхлабване на винта
- 16 Изважда се тампон на турбината № 34 от картинка № 1

- 17 Внимателно се изважда напред и надолу турбината от левия и край.
- 17 С дърпане наляво се изважда турбината от оста на мотора на 18 вентилатора(дърпа се с леки поклащания)
- 18 Изважда се буксата на кабел № 36 от картинка № 1 (ако не се вади 19 от мотора, го извадете от платката)
- 20 Внимателно извадете мотора от гнездото му
- 21 След подмяна на ладерите съберете всичко по обратен ред.

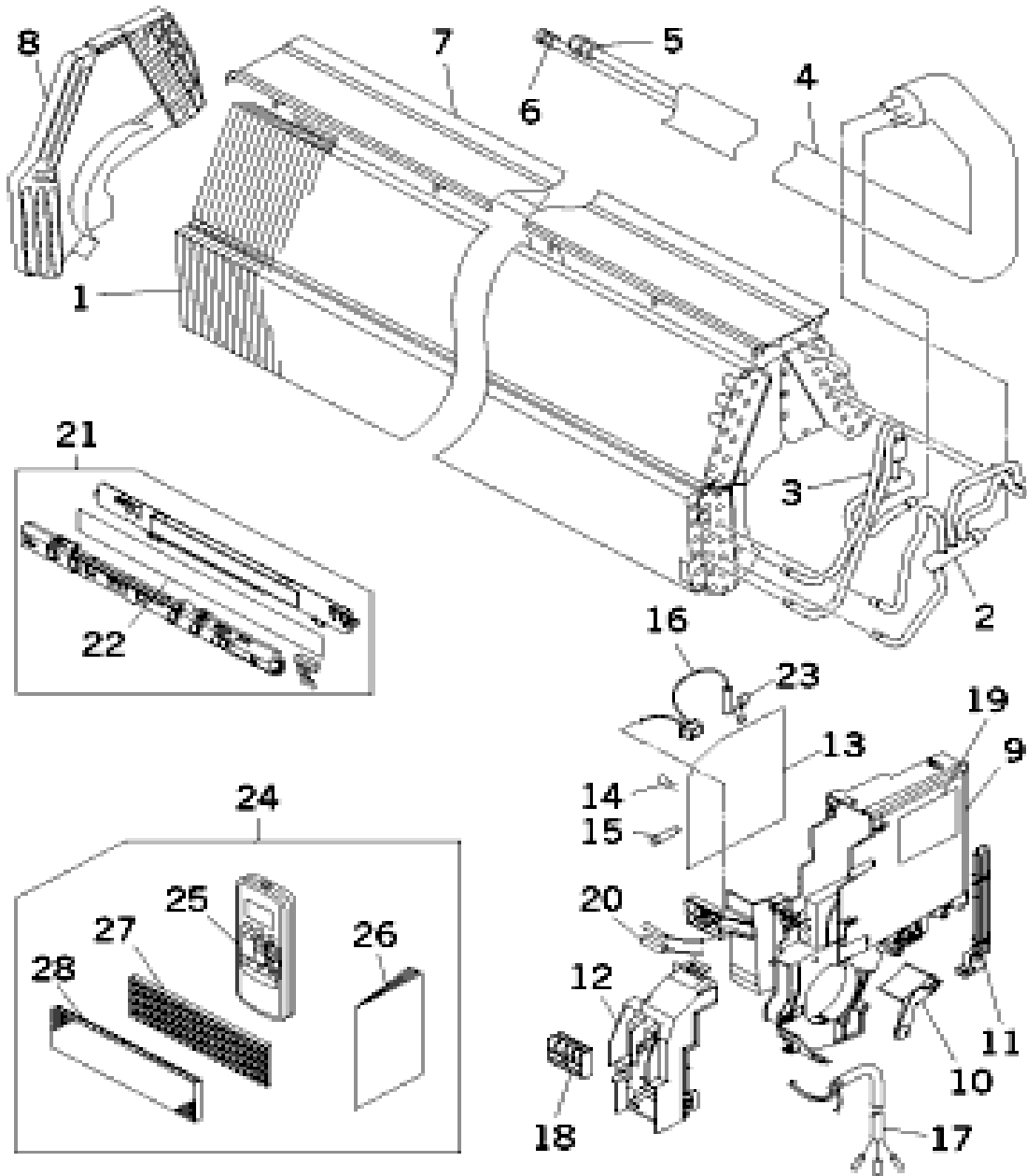
Бележка : преди пускането на климатизатора в действие след ремонта, проверете с ръка дали се върти свободно турбината и дали не опира някъде. Ако е необходимо разхлабете винта, който държи турбината към мотора и коригирайте позицията и.

PANEL & FAN ASSY



CRAE0190

HEAT EXCH. & CONTROL



CRAE0191