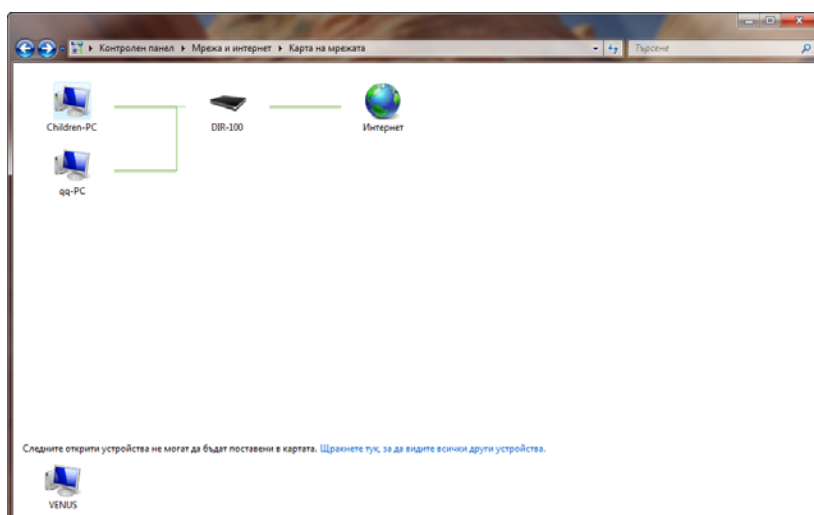
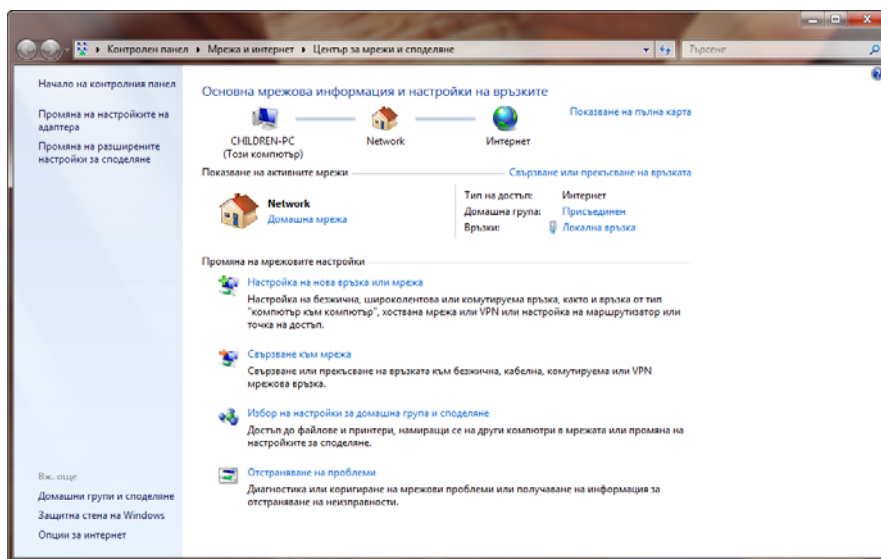


Споделяне на папки в Windows 7

Още в самото начало ще направя уговорката, че описвам споделянето на папки на домашния си компютър, и всичко е ОК. Ако при някого не се получава вината не е в мен.

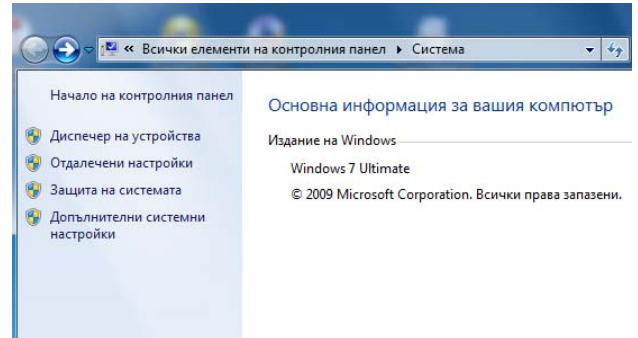
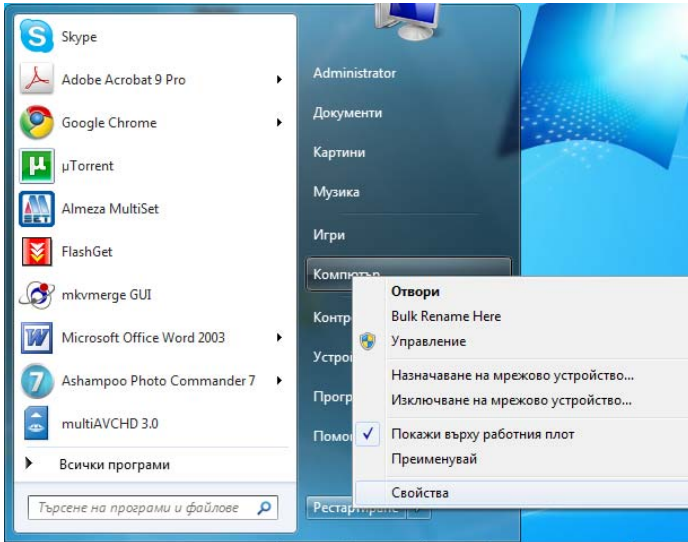


Както виждате домашната мрежа е съставена от два компютъра (и на двата е инсталирана ОС Windows 7 Ultimate, като на qq-PC е 64bit, а на Children-PC - 32bit) и DIVA FullHD Multimedia player. Защо DIVAта не може да бъде поставена в картата не знам. Предполагам, че е заради това, че нейната операционна система е Linux. И трите устройства са свързани по кабел с рутер DIR-100 на фирмата D-Link

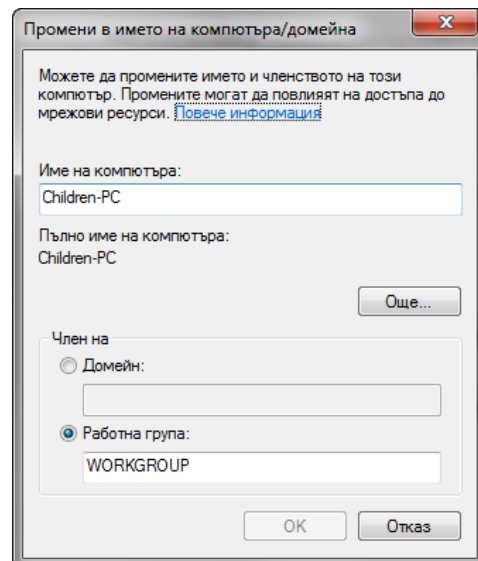
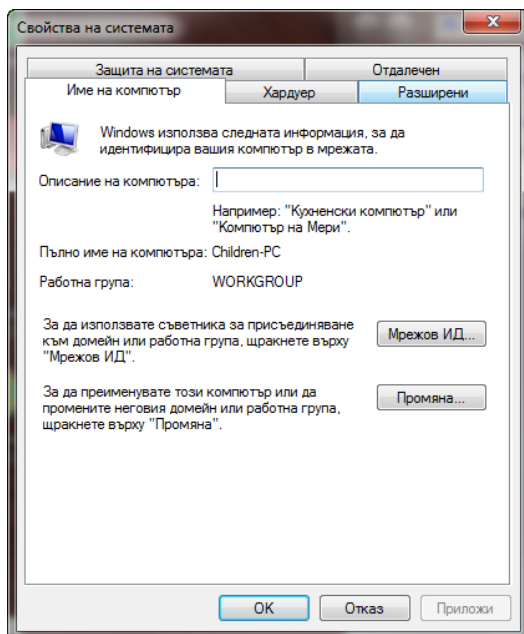


Типа на мрежата и на двата компютъра е **Домашна мрежа**

Работната група и на двата компютъра е **WORKGROUP**. Можете да видите как се казва вашата работна група от: **Компютър – Свойства – Допълнителни системни настройки – Име на компютър**



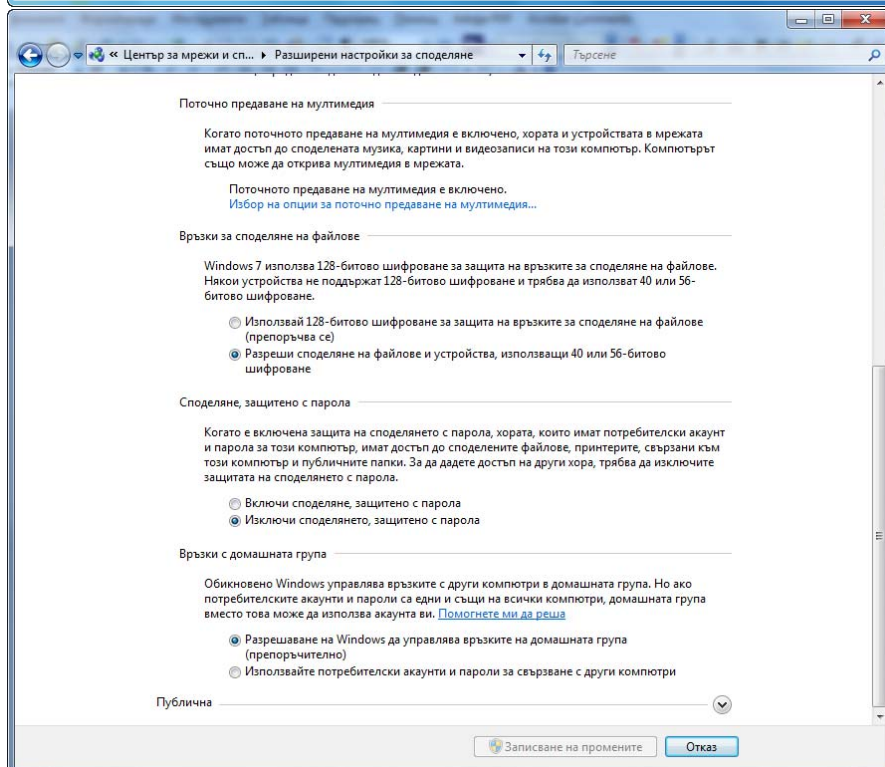
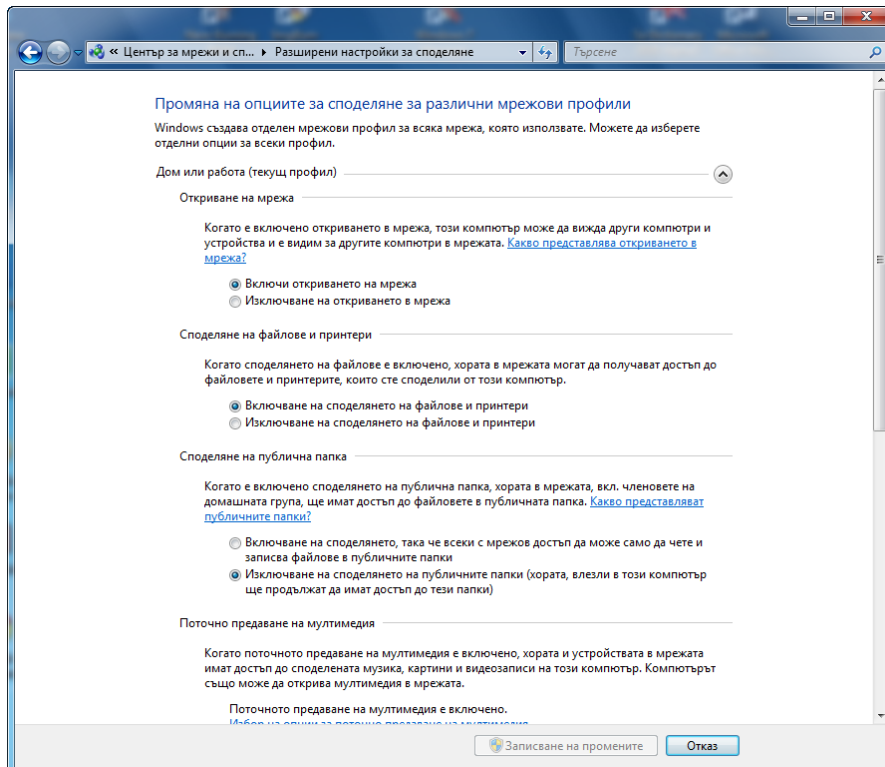
Можете да промените името на компютъра и на работната група от бутона **Промяна**. Не знам дали е желателно или задължително, но с име на работната група **WORKGROUP** всичко е ОК.



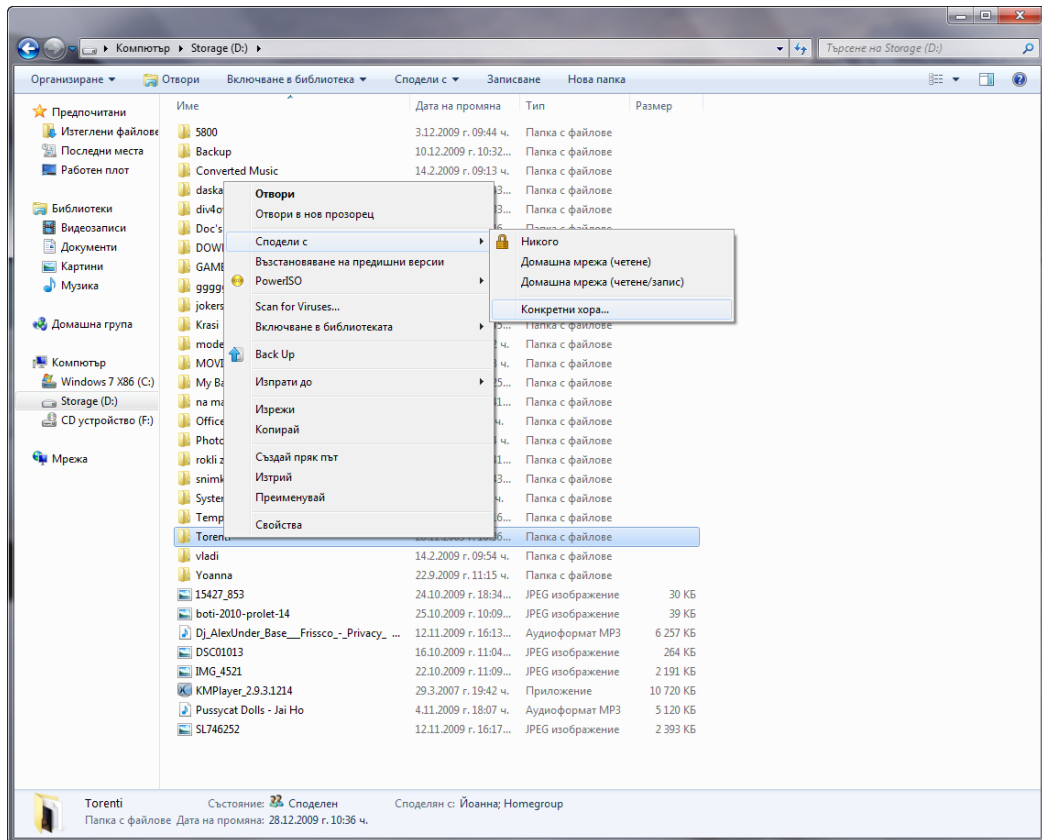
Време е да се заемем с настройките за споделяне:

отваряме **Център за мрежи и споделяне – Промяна на разширените настройки за споделяне.**

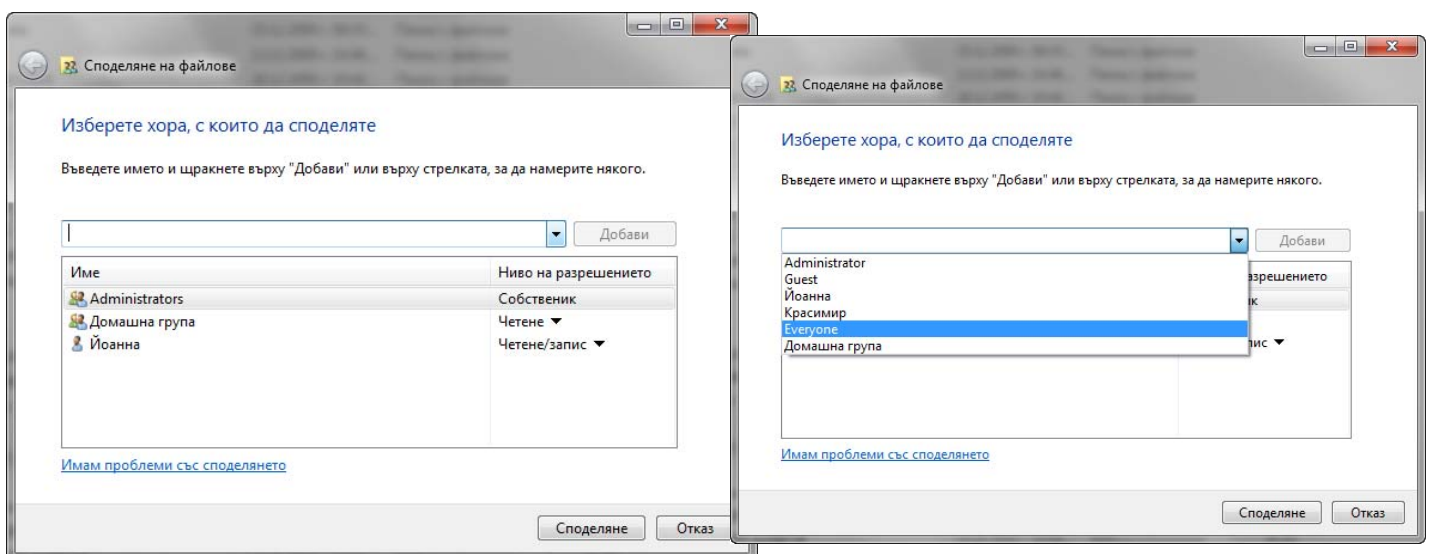
При мен е така -



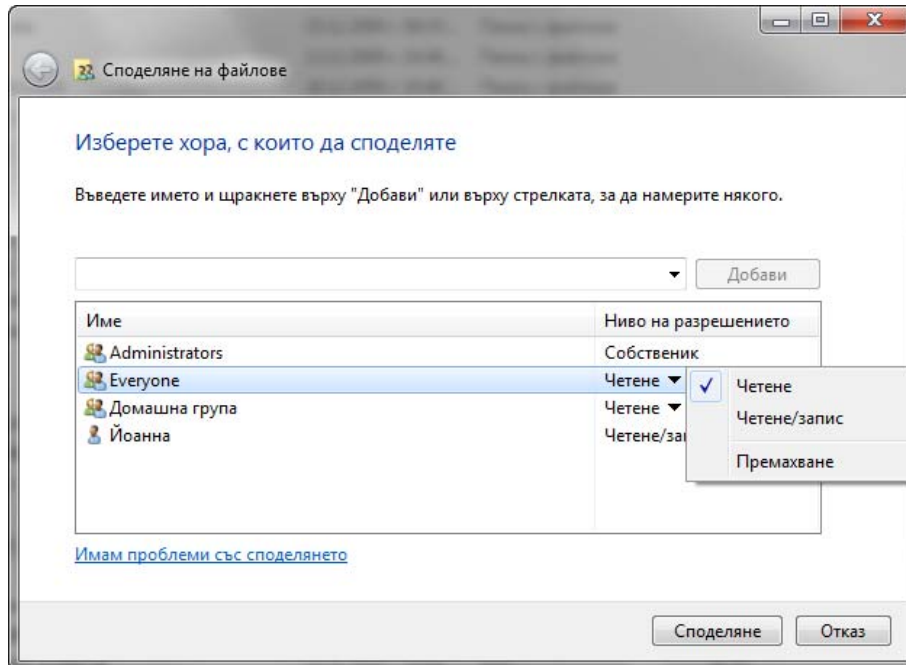
Остава да изберем папка за споделяне: Десен бутон върху избраната папка – Сподели с – Конкретни хора...



Избираме Everyone и натискаме Добави



Убеждаваме се, че на **Everyone** са дадени права само за четене и натискаме **Споделяне**.



Това е всичко.